

ARASPE

PRILLY - ECHALLENS

PRÉSENTATION DE L'ARASPE
AU CI ARASPE DU 24.11.2021

VISION ET MISSION DE L'ARASPE



Vison (pourquoi?)

Maintenir la cohésion sociale et préserver la dignité humaine dans notre région, en collaboration avec les différents partenaires.

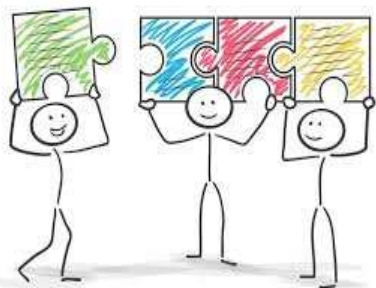


Mission (quoi?)

Venir en aide aux personnes confrontées à des situations de précarité et à des difficultés psychosociales en menant des actions d'information, en proposant un accompagnement financier, social et administratif, en application des régimes sociaux.

MISSIONS DU CSR

- Venir en aide aux personnes ayant des difficultés sociales ou dépourvues des moyens nécessaires à la satisfaction de leurs besoins indispensables pour mener une existence conforme à la dignité humaine
- Offrir un appui social et des mesures d'insertion sociales et professionnelles (au CSR et à l'UC)
- Contrôler l'indigence et verser des prestations financières

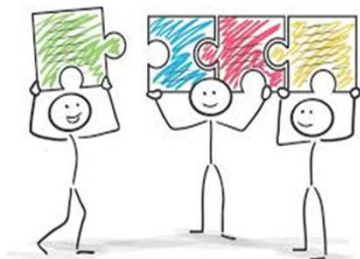


*Loi sur l'action sociale vaudoise (LASV)
Règlement d'application de la LASV*

50 Collaborateur-trice-s au CSR (hors membres de direction)

MISSIONS DES AAS

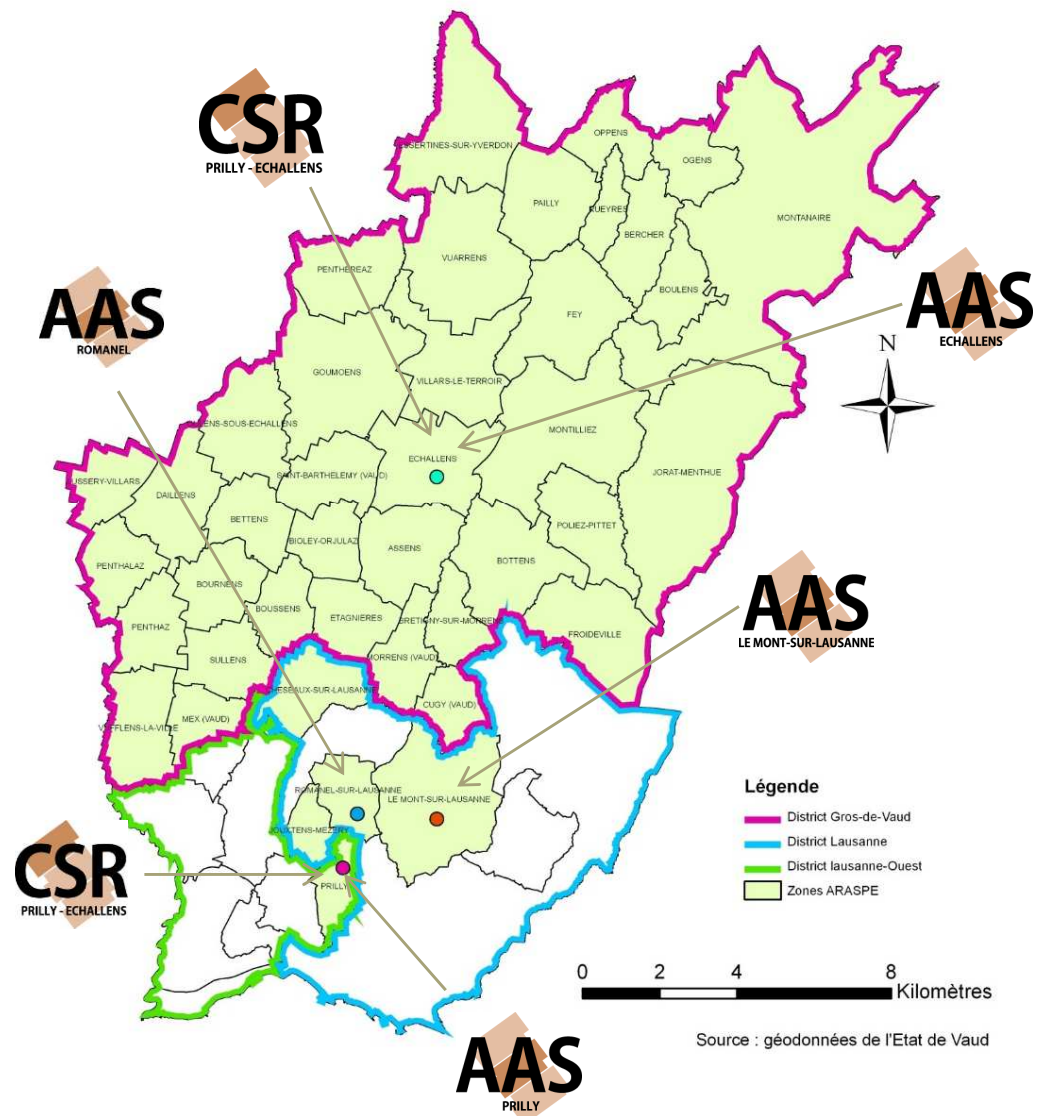
- Orienter, renseigner et accompagner la population sur ses droits et obligations en matière d'assurances sociales et de régimes sociaux
- Contrôler l'affiliation obligatoire LAMal et AVS
- Contrôler et transmettre les demandes de prestations
- Offrir un appui administratif aux personnes fragilisées y compris à domicile
- Recruter les curateurs volontaires
- Rembourser les frais PC-Familles



LPGA, LHPS, LAMal, LVLAMal, LRAPA, LAVS, LAI, LAFam, LAMAT, LPC, LPCFAM,
Règlement sur les agences d'assurances sociales

15 Collaborateur-trice-s à l'AAS (hors membres de direction)

LA CARTE



ACTIONS MISES EN PLACE EN 2021

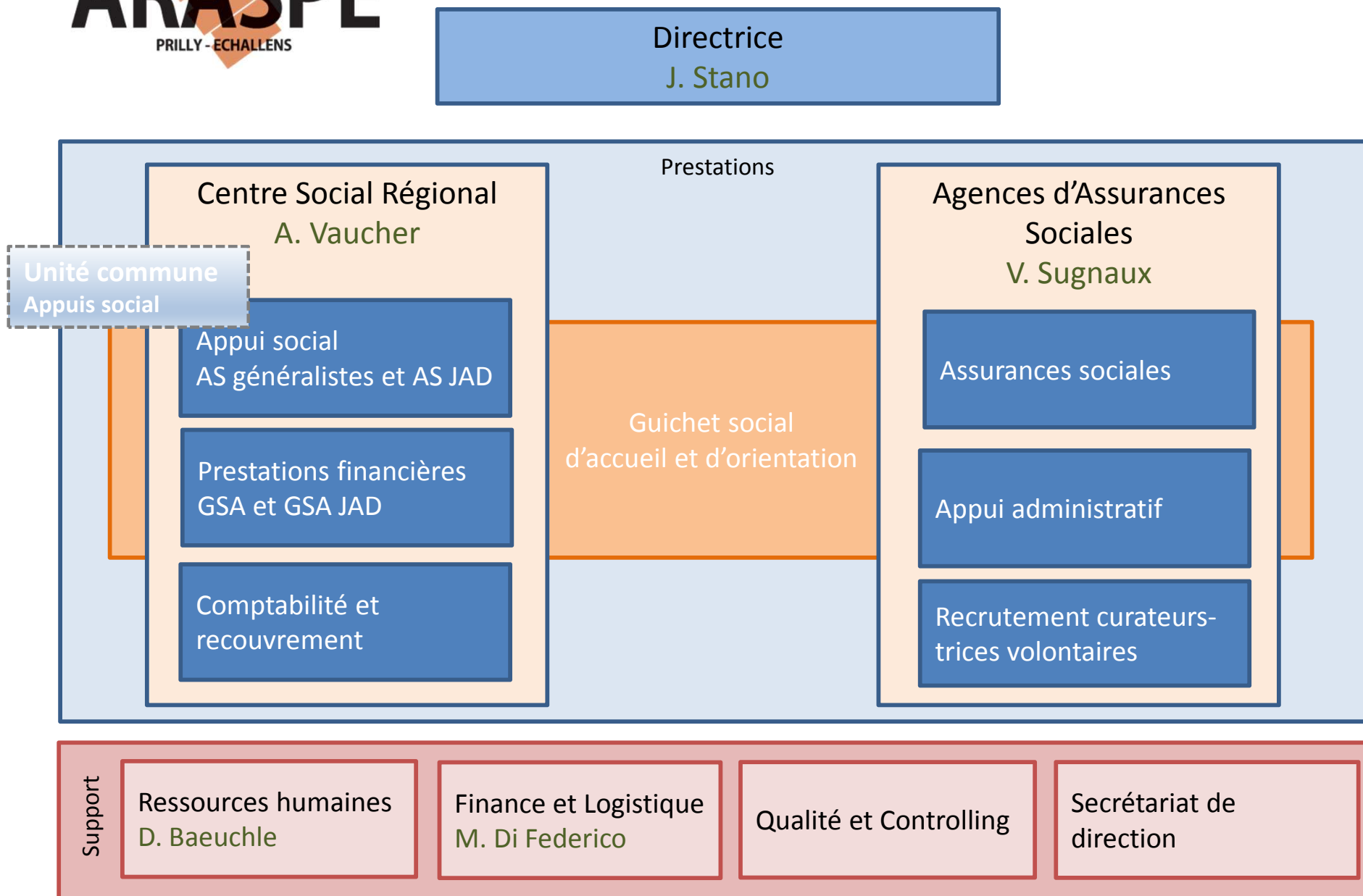
- Etablissement d'une charte avec la vision, la mission et les valeurs
- Refonte du concept et de l'image du site internet et du rapport de gestion
- Ouverture de l'Unité Commune ORP-CSR
- Fermeture de l'antenne de Penthalaz
- Rapport relatif à la reprise du financement des AAS par le Canton Vaud
- Nouveau programme de formation des apprenti-e-s
- Introduction de MAORI (Logiciel RI) et Réforme PC



LES ENJEUX DE L'ARASPE



- Asseoir l'ARASPE comme un acteur clé dans l'action sociale régionale
- Faire évoluer la qualité et la diversité des prestations
- Création d'un guichet d'accueil et d'orientation unique pour faciliter l'accès à la prestation et éviter la stigmatisation
- Adapter nos locaux
- Offrir une approche «populationnelle»





de votre attention !

Des questions ?

